

# Export PDF z Corelu

---

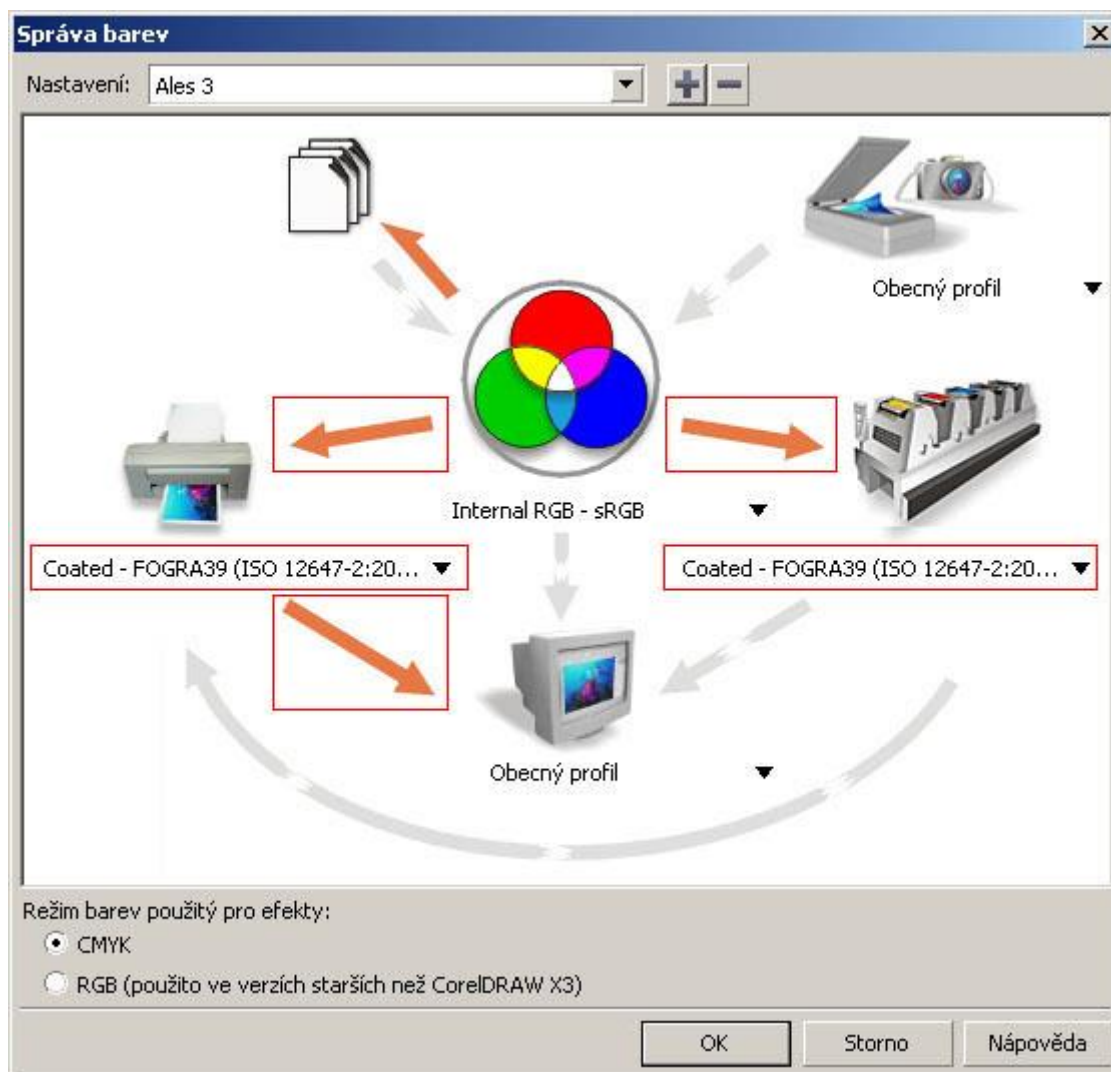
## **Jak nastavit export do tiskového PDF z Corel Draw:**

Pokud potřebujete vytvořit PDF exportem z Corel Draw použijte popsané nastavení. Ideální postup je vytvořit vektorovou grafiku v Corelu, exportovat do EPS a konečnou sazbu udělat v InDesignu nebo Quarku.

**Pro přípravu tiskových dat v Corelu doporučujeme používat definici barev výhradně v CMYK a to pro vektorovou i rastrovou grafiku (bitmapové obrázky). Vyhněte se tak problémům při převodu výstupního PDF do CMYK a nemilým překvapením.**

V následující sérii obrázků je vhodné nastavení exportu pro výstup do PDF pro tisk. Jedná se o verzi Corel X4. Nastavení v nižších verzích je v podstatě stejné. V popisu jsou důležitá nastavení a další doporučení. Ve vyšších verzích je už Color Managemet - Správa barev podobná jako v InDesignu ve stylu Adobe a při výstupu do PDF se dá ICC profil nastavit. Princip a použité profily zůstávají stejné.

Nejdřív je potřeba nastavit **Správa barev...** v menu **Nástroje**



### Správa barev:

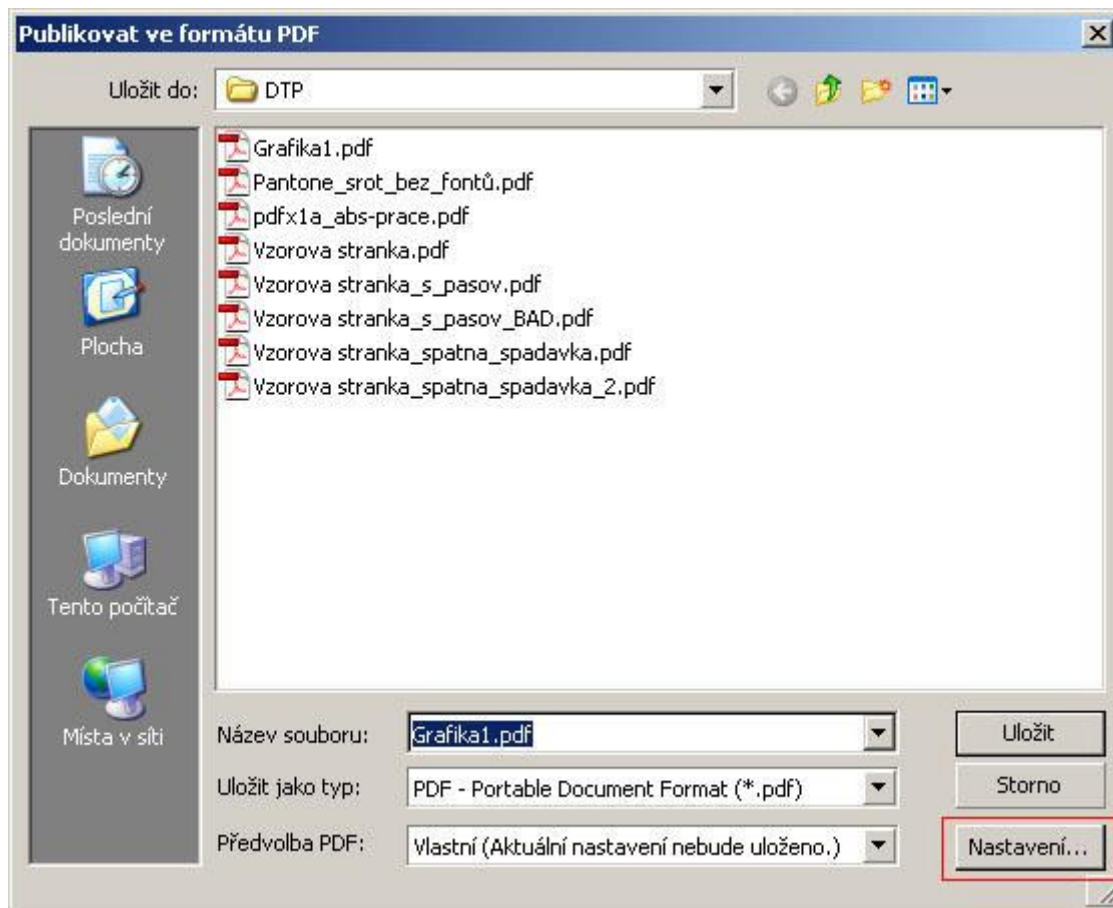
V označených polích nastavte ICC profil **Fogra39 (ISO 12647-2:2004)** nebo **Fogra27 (ISO 12647-2:2004)**

**Pozor - nastavit označené šipky - zapínají správu barev, ostatní šipky nastavte podle potřeby. Nastavení simuluje barevný profil Fogra i na monitoru (levá dolní šipka). Záleží však také jaký a jak zkalibrovaný je monitor.**

**Tato volba je důležitá pro převod barev, které nejsou ve CMYK !!!**

V novějších verzích Corel Draw (např. X6) je správa barev nově předělána ve stylu Adobe produktů. Nastavte zde předvolbu "Univerzální evropské..." které používají některý z výše zmíněných CMYK profilů Fogra.

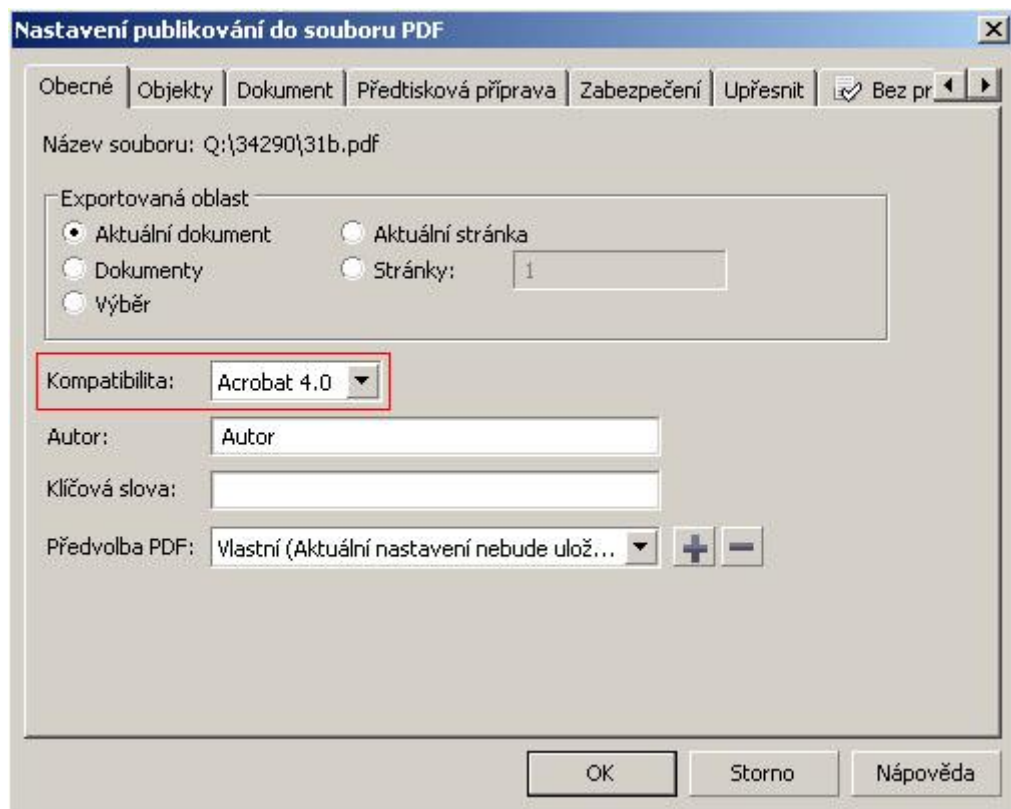
Pokud jste nastavili nebo máte už dříve nastavenou správu barev, vyberte menu **Soubor - Publikovat do souboru PDF...**



### **Nabídka Publikovat ve formátu PDF:**

Zde zadejte název souboru a vyberte složku, kam se má vytvořené PDF uložit.

Klikněte na **Nastavení...**

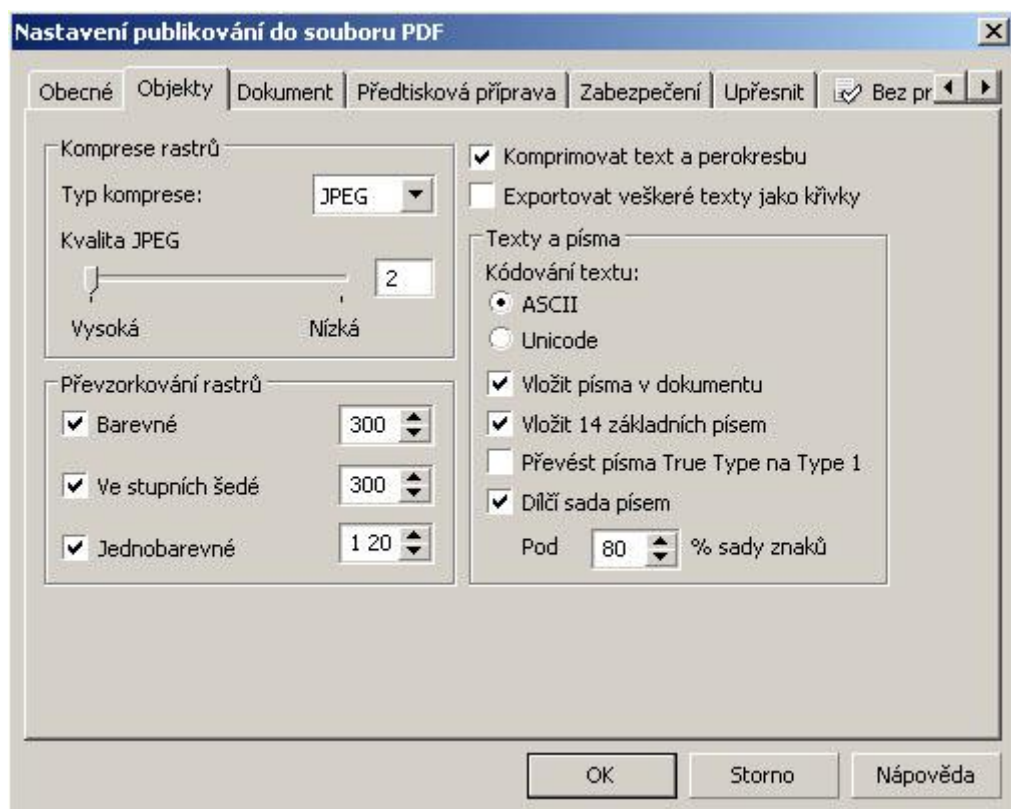


### Obecné:

**Kompatibilita** - vyberte volbu - Acrobat 4.0. Zde nedávejte PDF/X-1a, Corel (X4) pak bohužel nepoužívá nastavený ICC profil pro převod barev do CMYK a dochází k nekorektním převodům (extrémní generaci černé a potlačení ostatních barev CMY).

**Předvolba PDF** - zde si můžete uložit nastavení předvoleb pro příští použití (+) - **ale až po nastavení všech voleb v ostatních záložkách.**

Ostatní nastavte podle potřeby.

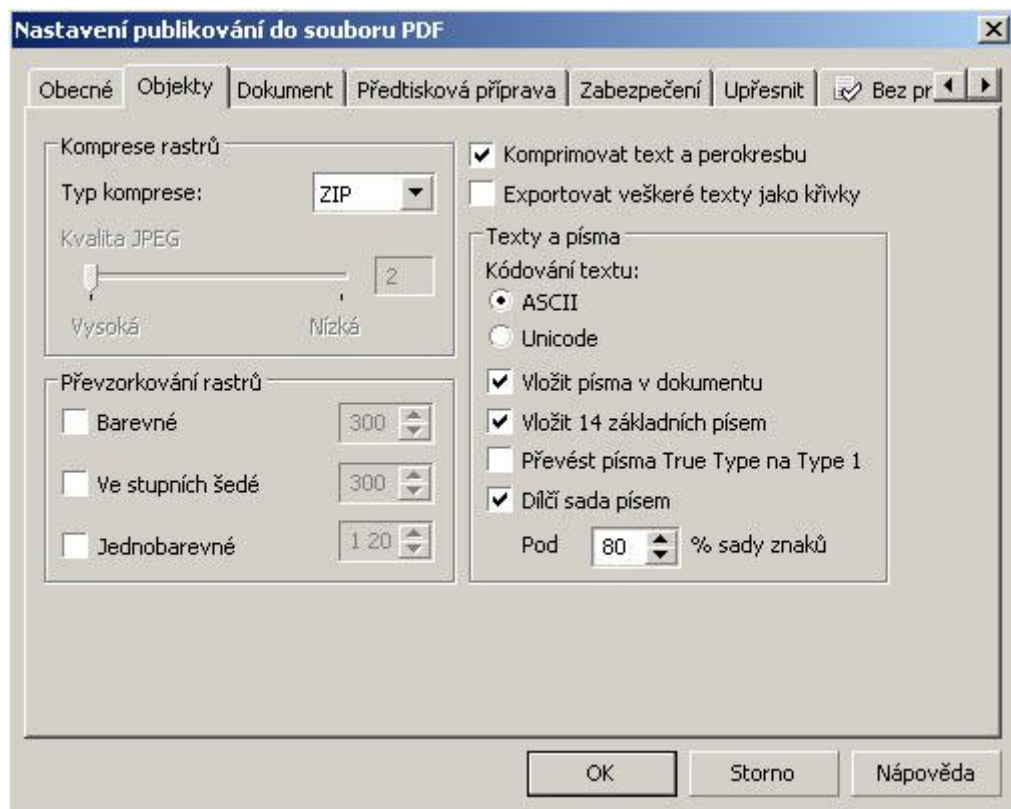


## Objekty:

Nastavte podle potřeby (doporučené hodnoty podle obrázku). Pokud máte obrázky ve správném rozlišení už při sazbě, můžete převzorkování vypnout. Kompresce může být také **ZIP** - bezztrátová - kvalitnější, ale větší velikost souboru PDF. Volby jsou podobné jako v Adobe Distilleru.

Při problému s písmy (starší verze fontů) zatrhněte Exportovat veškeré texty jako křivky. Pokud jsou fonty bez problémů, ponechte dle obrázků.

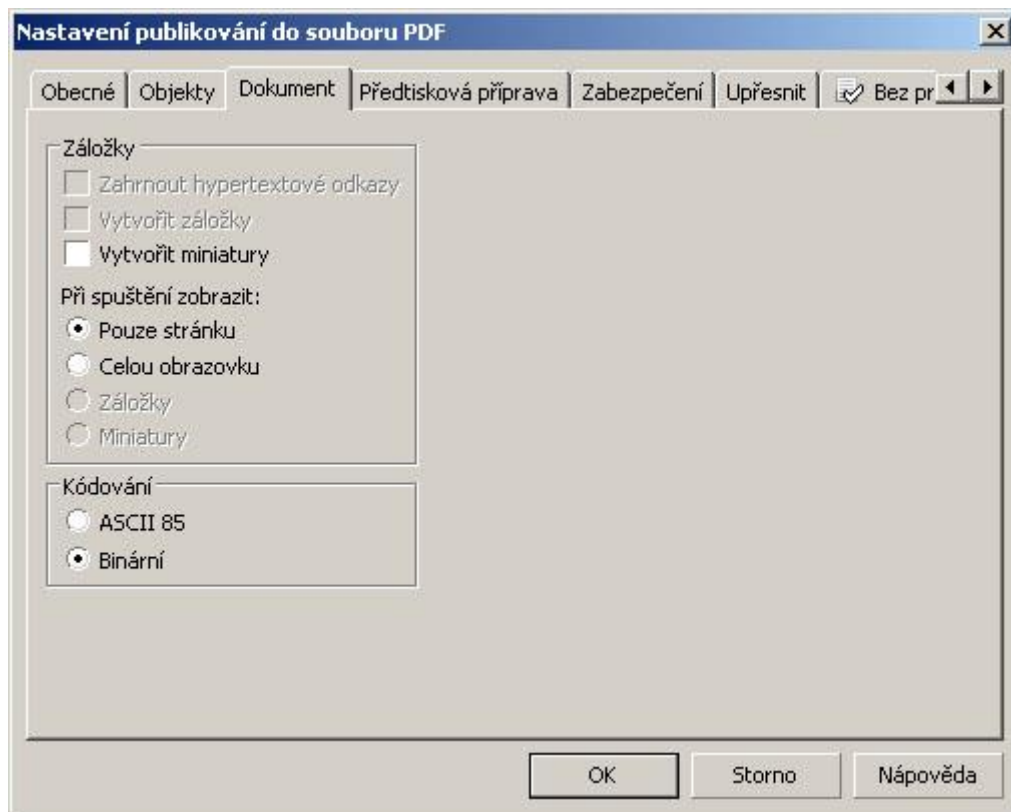
Při použití OpenType fontů s kódováním Unicode bude potřeba zvolit **Kódování textu - Unicode** (Corel na to před vytvořením upozorní a bude to mezi chybami v poslední záložce).



### Objekty:

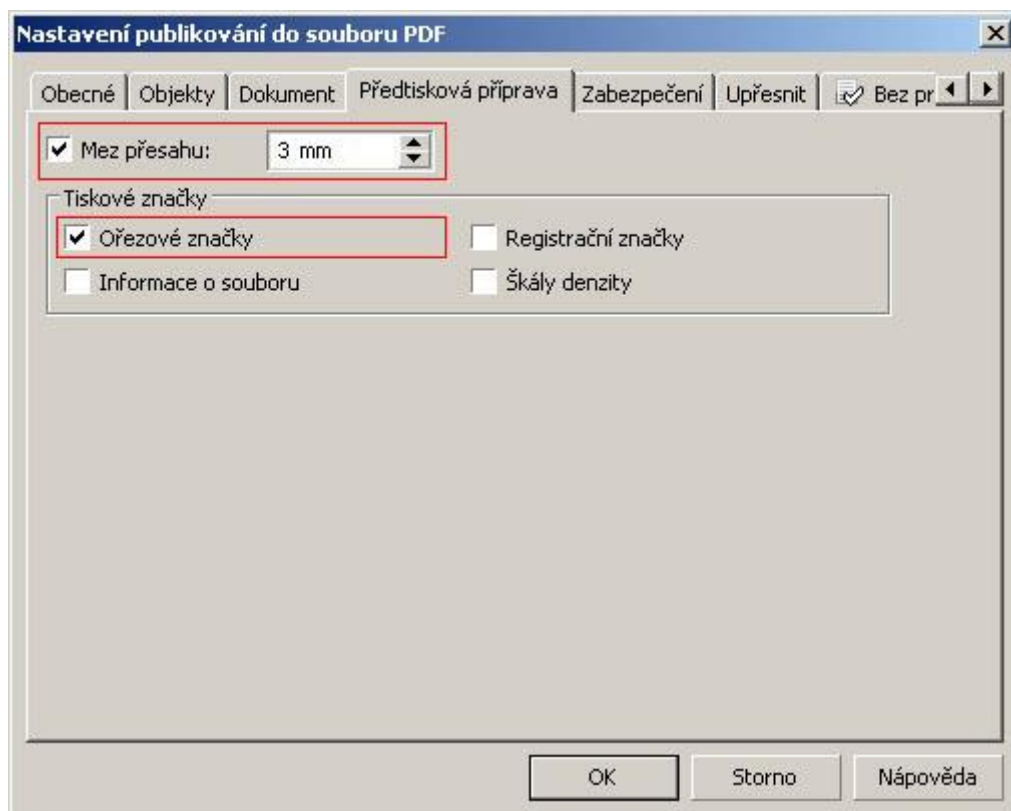
Alternativní nastavení s kompresí ZIP a bez převzorkování rastrových obrázků.

PDF bude větší a vyšší kvalita obrázků. Zkontrolujte si ale rozlišení obrázků v dokumentu.



**Dokument:**

Nastavte podle obrázku. Jde o zobrazení stránky při otevření v Acrobatu a kódování grafických objektů.



### **Předtisková příprava:**

**Mez přesahu** - spadávka - nastavte požadovanou hodnotu, pokud dokument je na spadávku. Musíte samozřejmě mít objekty na stránce přesahující o požadovanou hodnotu (zde 3 mm) už při vytváření dokumentu v Corelu. Pokud dokument není na spadávku, tak Mez přesahu vypněte.

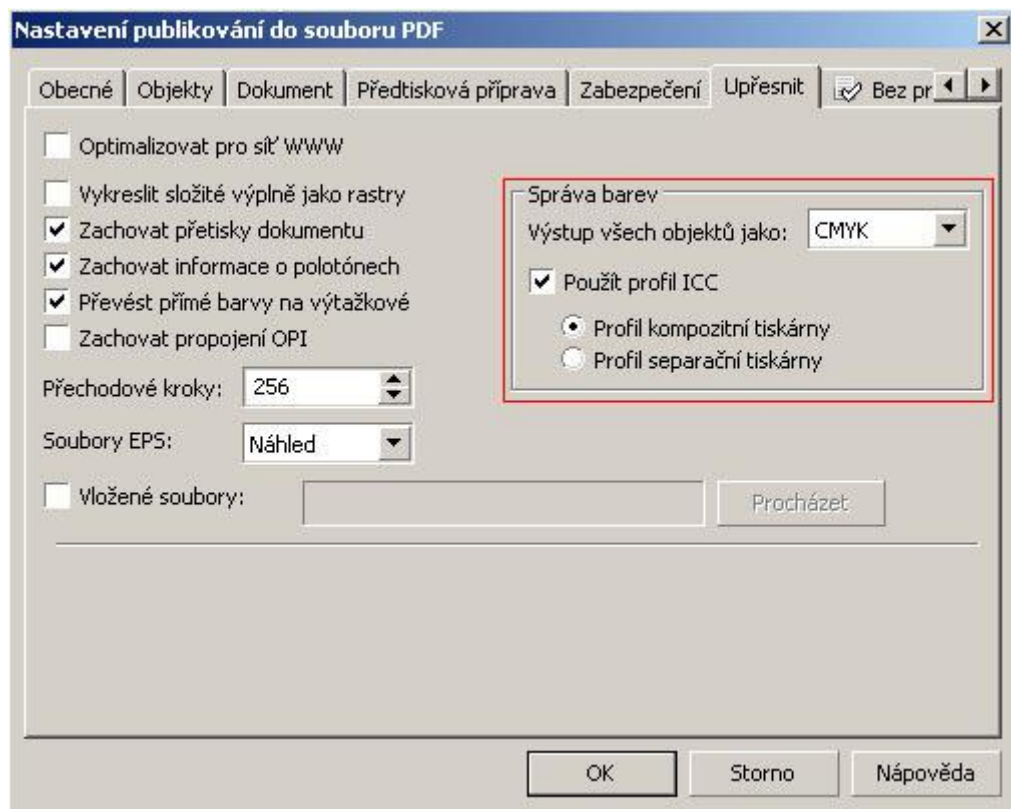
**Ořezové značky** - zapněte pokud je spadávka, pokud není, můžete je vypnout. Pozor, Corel přidává ořezové značky velmi nepřesně, ale definice TrimBoxu je přesná.





### **Zabezpečení:**

Je zakázáno a tak **vše vypnout!**



### Upřesnit:

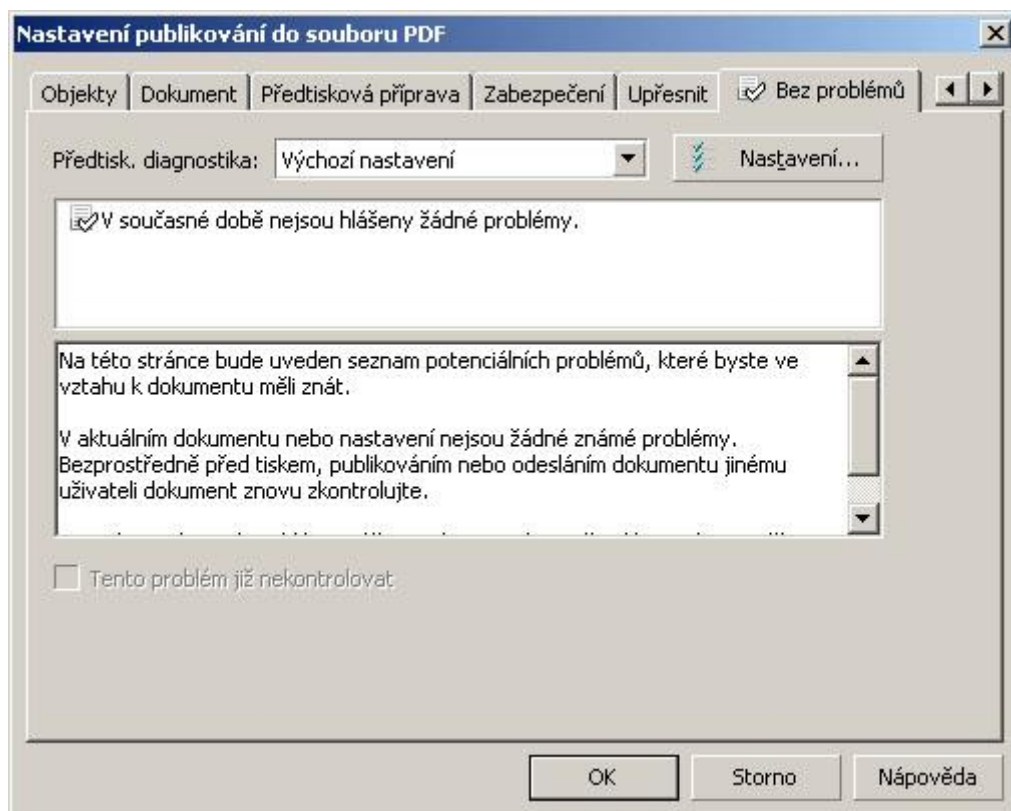
Nastavte podle obrázku.

**Převést přímé barvy na výtahkové** - převede případné (zapomenuté) barvy Pantone a ostatní přímé barvy na CMYK. Pokud ale potřebujete tisk s pátou (nebo další) přímou barvou, musíte tuto volbu vypnout. Potom doporučujeme zkontrolovat, zda máte pouze požadované přímé barvy a jiné tam nejsou.

**Správa barev** - vždy CMYK - převede zapomenuté barvy v jiných barvových prostorech (RGB, Lab...) do CMYK.

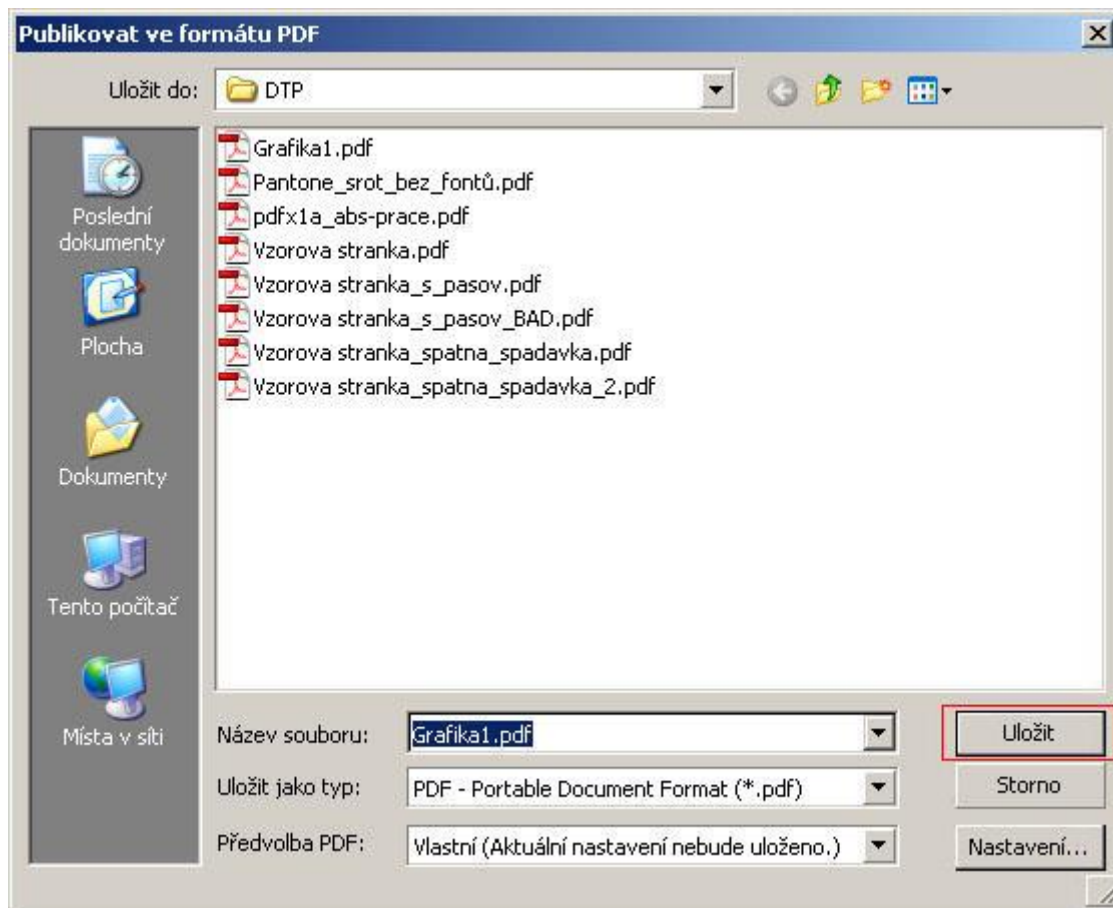
**Použití profilu ICC** - použije ICC profil Fogra39 nebo Fogra27 nastavený ve správě barev Corelu (nastaveno hned na začátku).

Profil kompozitní i separační tiskárny jsme nastavili stejně.



Máte-li vše v pořádku, jmenuje se záložka Bez problémů. Pokud ne, jmenuje se např. 1 problém a obsahuje popis případných problémů a doporučení. Je na vašem zvážení, jestli problém v dokumentu opravit nebo ponechat.

Pokud máte vše nastaveno, klikněte na tlačítko OK.



### **Nabídka Publikovat ve formátu PDF:**

Pokud máte zadaný název souboru a vybranou složku kam se má vytvořené PDF uložit Klikněte na **Uložit**. Pokud nemáte, tak nastavte...